

NIEUW

RAAM- EN DEURSYSTEEM TOP 90.

WOONKWALITEIT VOOR DE MODERNSTE EISEN.

Ramen, deuren en verandas

FINSTRAL[®]

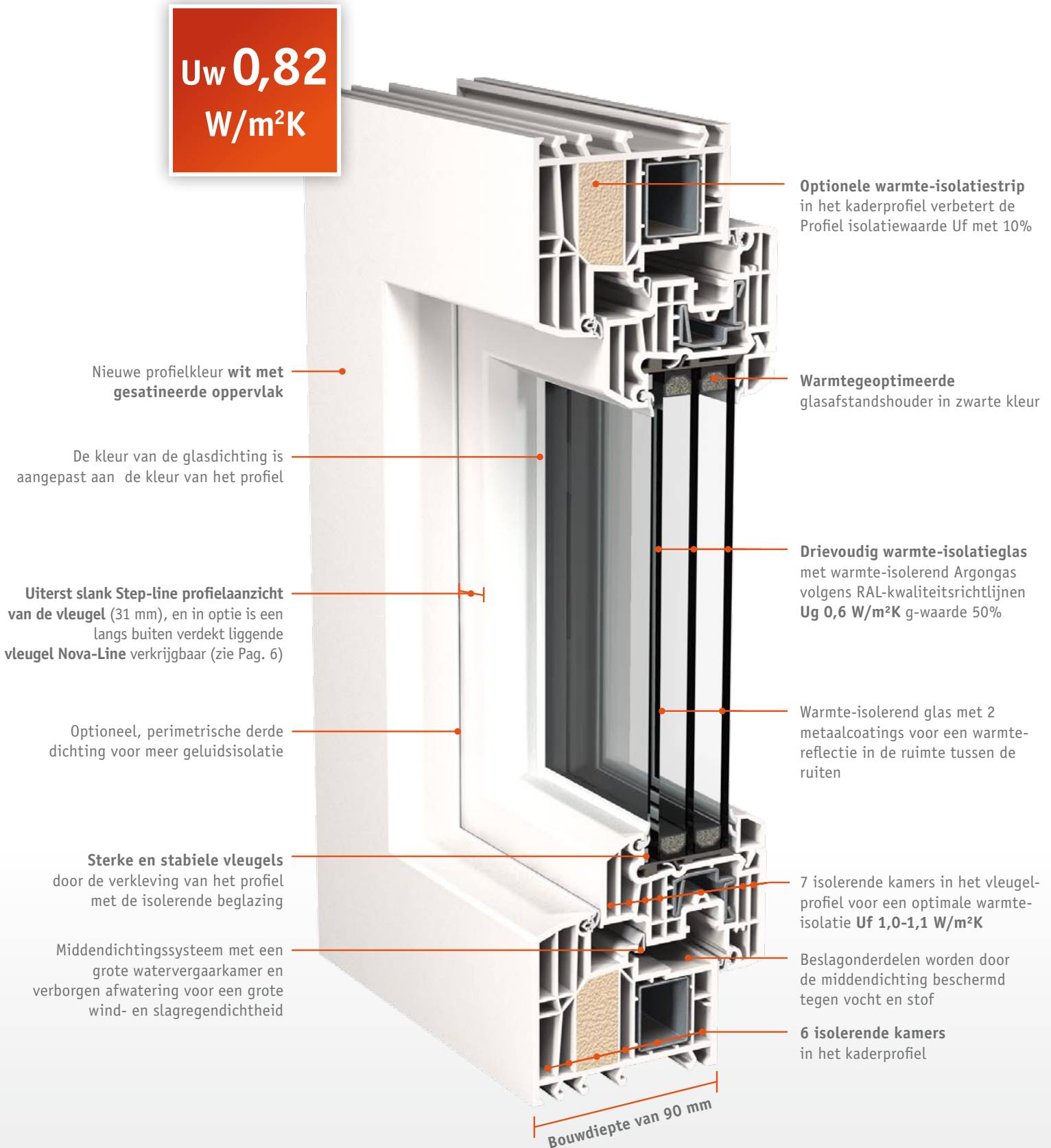


De perfecte symbiose van **Warmte-isolatie, techniek en design.**

Hedendaagse ramen en deuren moeten niet alleen voldoen aan de maatstaven van de moderne architectuur, maar ook aan de hoogste eisen qua energie-efficiëntie en duurzaamheid. In deze optiek combineert het systeem Top90 een topdesign met innovatieve technologie. Grote glasoppervlakken en minimale profielanzichten creëren een slanke elegantie, terwijl energie-optimaliserende details uitstekende thermische waarden opleveren. Gevolg, lagere energiekosten en zeer comfortabel wonen.

Systeem Top 90 - Innovatief tot in de details

U_w 0,82
W/m²K



Kunststof ramen en deuren Step-line

Traditionele elegantie voor een wijde blik

- Zeer slank buitenaanzicht van de vleugel (slechts 31 mm) waarborgt een grote lichtinval in de vertrekken
- 7 isolerende kamers in het vleugelprofiel voor een prima warmte-isolatie van het profiel $U_f 1,1 \text{ W/m}^2\text{K}$
- Met extra isolatie in het kaderprofiel verbetert de isolatiewaarde zelfs tot $1,0 \text{ W/m}^2\text{K}$
- Uitstekende warmte-isolatie van het raam $U_w 0,82 \text{ W/m}^2\text{K}$ met drievoudige warmte-isolerende beglazing $U_g 0,6 \text{ W/m}^2\text{K}$
- Uiterst stabiele vleugels door het verkleven van het profiel met de isolerende beglazing.

$U_w 0,82$
 $\text{W/m}^2\text{K}$



Step-line raam, buitenaanzicht



Step-line Detail raam



Kunststof-Aluminium ramen en deuren Step-line KAB

Een combinatie van degelijke eigenschappen

- Door toepassing van de aluminium buitenschaal creëert men een ruime keuze aan kleuren en oppervlaktestructuren
- Degelijke clipsverbinding tussen kunststofprofiel en aluminium bekleding, zonder gevaar voor contactcorrosie en vuilophoping in de verbindingen
- Het wezenlijk zelfreinigend effect van het aluminium oppervlak zorgt voor een minimum aan inspanningen voor poetsen en onderhoud



Step-line KAB raam, buitenaanzicht



Step-line KAB Detail raam



Kunststof ramen en deuren Nova-line

Slanke lijnen bieden een grenzenloos uitzicht

- Een modern uitzicht van de ramen, door de langs buiten nauwelijks zichtbare vleugel
- Slanke ramen met ongeveer 10% meer glas en dus grote lichtinval
- Profiel-isolatie waarde $U_f 1,0 \text{ W/m}^2\text{K}$ – en met extra isolatie in het kaderprofiel verbetert deze waarde tot $U_f 0,9 \text{ W/m}^2\text{K}$
- Uitstekende warmte-isolatie van het complete raam $U_w 0,79 \text{ W/m}^2\text{K}$ met standaard 40mm drievoudige beglazing met uitstekende warmte-isolatie $U_g 0,6 \text{ W/m}^2\text{K}$
- Perimetrische verkleving van glas en vleugelprofiel zorgt voor een uitstekende stabiliteit
- Minder onderhoud door het gereduceerde profielaandeel



Nova-Line raam, buitenaanzicht



Nova-Line Detail raam



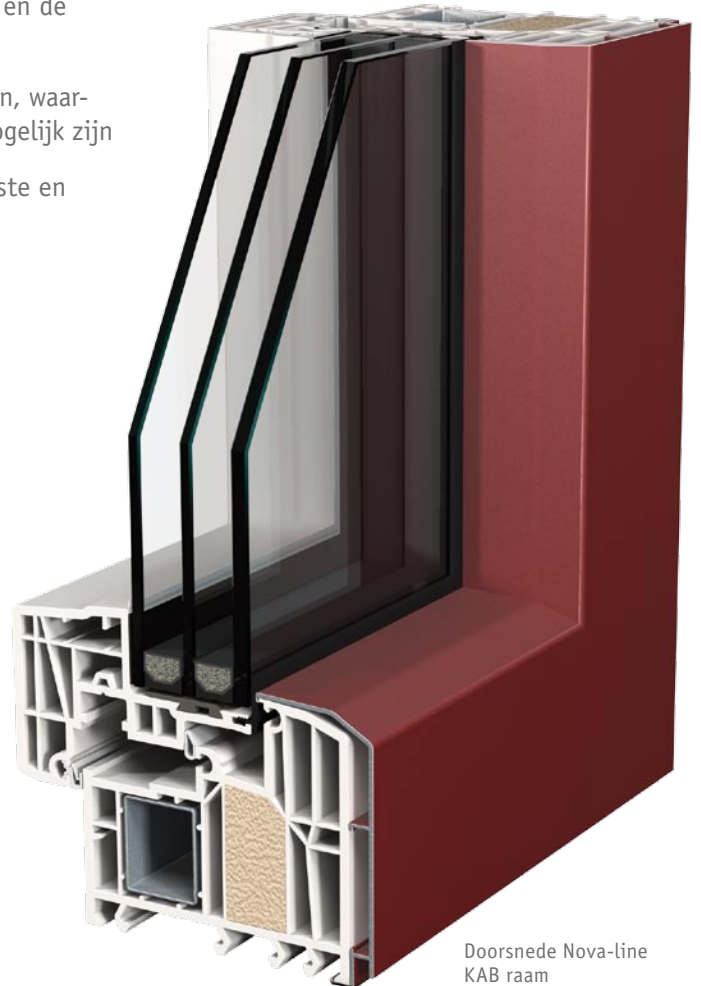
Kunststof- Aluminium ramen en deuren Nova-Line KAB

Degelijke materialen, samen een ideale combinatie

- De bekleding met een aluminium schaal aan de buitenzijde biedt een omvangrijke keuze aan kleuren en oppervlakken
- Een degelijke clipsverbinding tussen het kunststofprofiel en de aluminium buitenschaal
- Het vleugelprofiel is haast volledig onzichtbaar langs buiten, waardoor strakke raamaanzichten en grote glasoppervlakken mogelijk zijn
- Geen verschil in aanzicht meer bij combinaties tussen vaste en opengaande ramen



Nova-line KAB raam, buitenaanzicht



Doorsnede Nova-line KAB raam

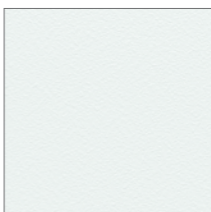


Kleuroverzicht kunststof profielen

In de massa gekleurde, generfde of gesatineerde profielen



*Wit gesatineerd



Antiekwit



Parelwit



Grijs

** Wit gesatineerd: modern ogend oppervlak in satijnglans met groot onderhoudsgemak*

Profielen met houtstructuur



Castagno

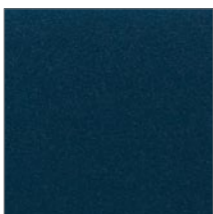
Kleuroverzicht aluminium buitenschalen



Glad gelakt



Classic



Gesatineerd



geanodiseerd

Kleurstalen verkrijgbaar bij uw regionale FINSTRAL-verdeler

Warmte-isolatiewaarden

Step-line en Step-line KAB

Profiel-isolatiewaarde U_f 1,1 W/m²K

Profiel-isolatiewaarde U_f 1,0 W/m²K met extra isolatie

Glastype	U_g [W/m ² K]	U_w [W/m ² K]	* U_w [W/m ² K]
drievoudige beglazing S-Valor	0,6	0,85	0,82
drievoudige beglazing S-Valor	0,7	0,92	0,89
drievoudige beglazing S-Valor	0,8	0,99	0,96
drievoudige beglazing S-Valor	0,9	1,1	1,0

*... met bijkomende warmteisoliestrip in het kaderprofiel
 U_g volgens EN 673 / U_w volgens EN ISO 10077-1:2006

Nova-line en Nova-line KAB

Profiel-isolatiewaarde U_f 1,0 W/m²K

Profiel-isolatiewaarde U_f 0,9 W/m²K met extra isolatie

Glastype	U_g [W/m ² K]	U_w [W/m ² K]	* U_w [W/m ² K]
drievoudige beglazing S-Valor	0,6	0,82	0,79
drievoudige beglazing S-Valor	0,7	0,89	0,86
drievoudige beglazing S-Valor	0,8	0,96	0,93
drievoudige beglazing S-Valor	0,9	1,0	1,0

*... met bijkomende warmteisoliestrip in het kaderprofiel
 U_g volgens EN 673 / U_w volgens EN ISO 10077-1:2006



Geluids-isolatiewaarden

Glassamenstelling	R_w [dB]
4-14-4-14-4	32
4-12-6-14-4	36
8/9-12-4-12-4	38
8/9-8-6-10-6	39
8/9-8-4-10-8/9	36
6/7-8-4-12-8/9	38

ca. volgens referentielijst



FINSTRAL AG GASTERERWEG 1
HAUPTSITZ I-39054 UNTERINN AM RITTEN (BZ)
TEL. +39 0471 296 611
FAX +39 0471 359 086
FINSTRAL@FINSTRAL.COM
WWW.FINSTRAL.COM

FINSTRAL FINSTRALBELUX@FINSTRAL.COM
BELUX WWW.FINSTRAL.BE